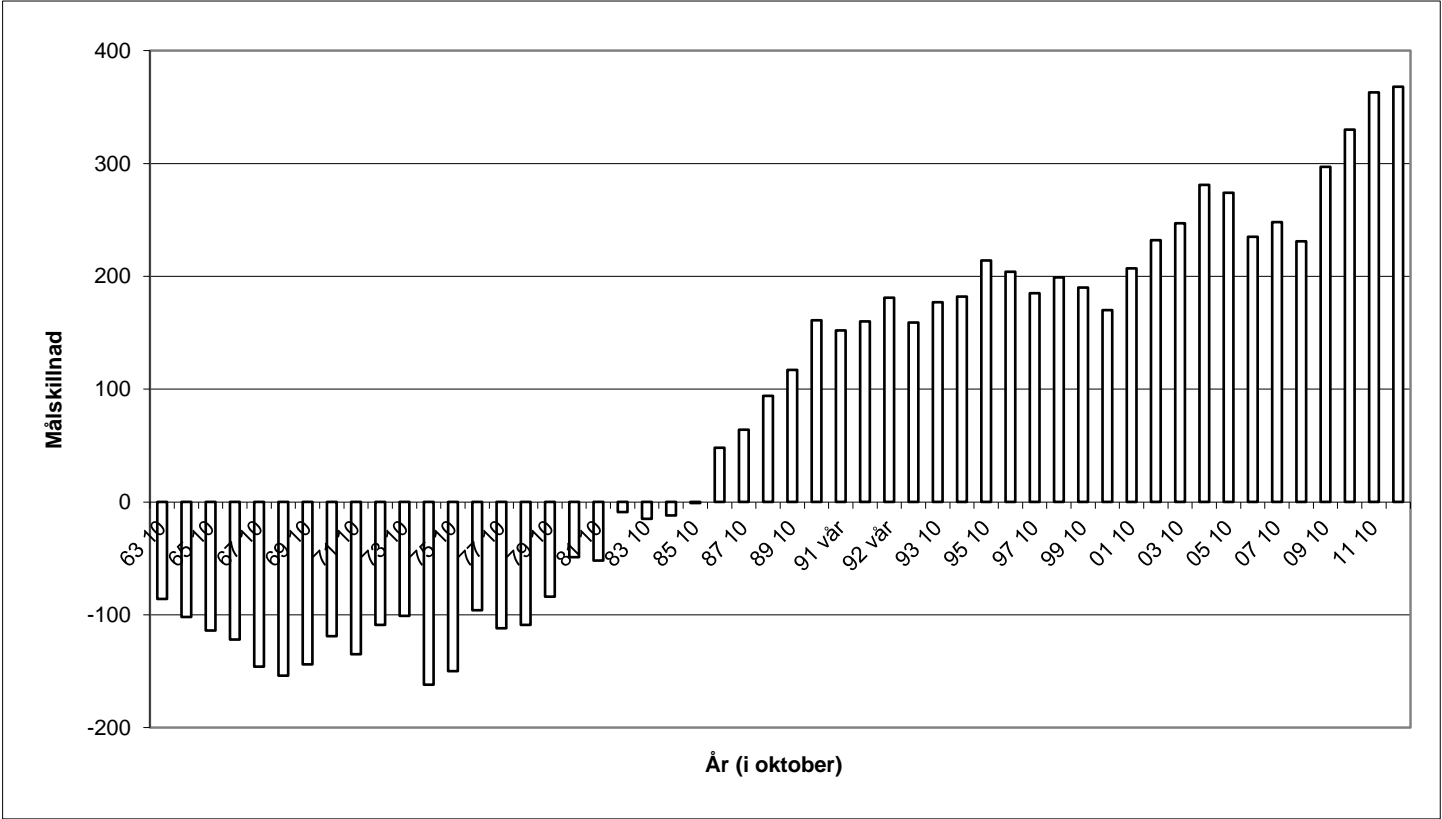
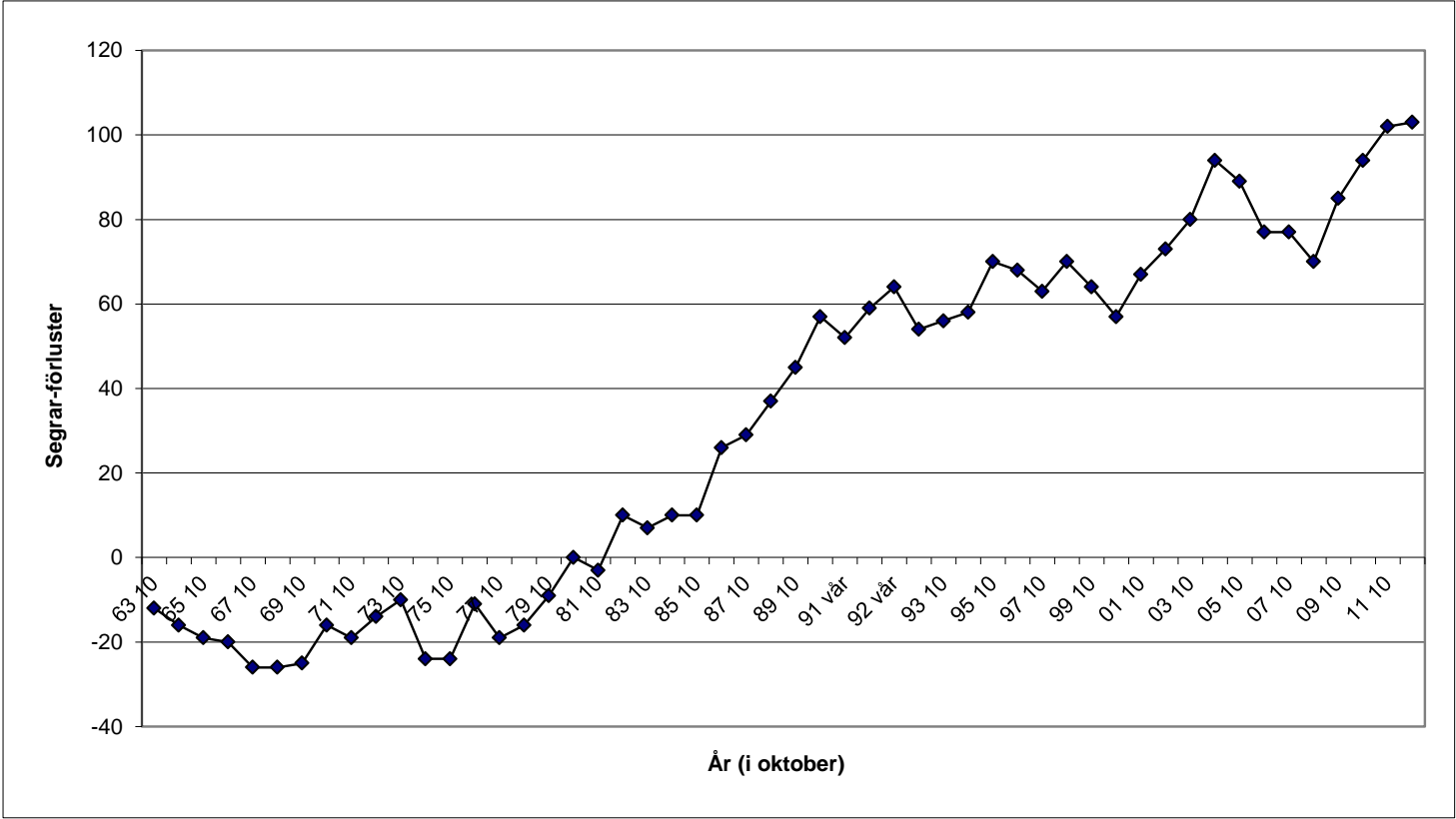


Hertzögahissen i ett 50-årigt perspektiv (herrsenior)

år	serie	spelade	1	x	2	gjorda	insläpp	poäng	plac.	
1963	div. 7 nordöstra	14	1	0	13	12	-	98	2	8
1964	div. 7 nordöstra	10	3	0	7	18	-	34	6	5
1965	div. 7 nordöstra	12	4	1	7	17	-	29	9	5
1966	div. 7 nordvästra	10	4	1	5	18	-	26	9	4
1967	div. 7 nordvästra	14	3	2	9	27	-	51	8	6
1968	div. 7 nordvästra	16	7	2	7	34	-	42	16	5
1969	div. 7 västra	18	8	3	7	39	-	29	19	4
1970	div. 7 central	14	10	3	1	42	-	17	23	1
1971	div. 6 central	16	5	3	8	31	-	47	13	7
1972	div. 6 central	22	11	5	6	58	-	32	27	3
1973	div. 6 nordöstra	22	12	2	8	59	-	51	26	5
1974	div. 6 nordöstra	22	2	4	16	34	-	95	8	10
1975	div. 6 central	22	8	6	8	50	-	38	22	7
1976	div. 6 nordöstra	18	14	3	1	73	-	19	31	2
1977	div. 5 central	22	5	4	13	43	-	59	14	10
1978	div. 5 central	22	9	7	6	35	-	32	25	4
1979	div. 5 central	22	13	3	6	49	-	24	29	2
1980	div. 5 central	22	13	5	4	58	-	23	31	1
1981	div. 4 Värmland	22	7	5	10	37	-	40	19	10
1982	<i>div. 5 västra</i>	22	17	1	4	77	-	34	35	1
1983	div. 4 Värmland	22	8	3	11	34	-	40	19	9
1984	<i>div. 5 central</i>	22	10	5	7	38	-	35	25	3
1985	div. 5 central	22	9	4	9	46	-	35	22	6
1986	div. 5 central	22	18	2	2	69	-	20	38	1
1987	div. 4 Värmland	22	9	7	6	43	-	27	25	3
1988	div. 4 Värmland	22	13	4	5	57	-	27	30	1
1989	div. 3 västra Svealand	22	14	2	6	48	-	25	30	2
1990	div. 3 västra Svealand	22	16	2	4	73	-	29	50	1
1991 vår	div. 2 mellersta Svealand	14	2	5	7	21	-	30	11	7
1991 höst	div. 2 västra Svealand	14	9	3	2	24	-	16	30	1
1992 vår	div. 2 mellersta Svealand	14	9	1	4	39	-	18	28	1
1992 höst	div. 1 östra Svealand	14	2	0	12	12	-	34	6	8
1993	<i>div. 2 västra Svealand</i>	22	10	4	8	47	-	29	34	3
1994	div. 2 västra Svealand	22	11	2	9	39	-	34	35	3
1995	div. 2 västra Svealand	22	16	2	4	52	-	20	50	1
1996	div. 1 norra	26	9	6	11	29	-	39	33	8
1997	div. 1 södra	26	5	11	10	34	-	53	26	11
1998	<i>div. 2 västra Svealand</i>	22	11	7	4	30	-	16	40	4
1999	<i>div. 4 Värmland</i>	24	7	4	13	39	-	48	25	9
2000	div. 4 Värmland	22	3	9	10	30	-	50	18	11
2001	<i>div. 5 östra</i>	22	15	2	5	69	-	32	47	2
2002	div. 4 Värmland	22	12	4	6	50	-	25	40	4
2003	div. 4 Värmland	22	12	5	5	54	-	39	41	3
2004	div. 4 Värmland	26	17	6	3	53	-	19	57	1
2005	div. 3 västra Svealand	22	6	5	11	29	-	36	23	8
2006	div. 3 västra Svealand	22	4	2	16	27	-	66	14	12
2007	div. 4 Värmland	22	9	4	9	47	-	34	31	4
2008	div. 4 Värmland	22	6	3	13	36	-	53	21	11
2009	<i>div. 5 norra</i>	22	18	1	3	77	-	11	55	2
2010	div. 4 Värmland	20	12	5	3	56	-	23	41	3
2011	div. 4 Värmland	22	12	6	4	57	-	24	42	2
2012	div. 4 Värmland	22	9	5	8	32	-	27	42	5
Summa		1 046	479	191	376	2 202	-	1 834	1 401	250
	Genomsnitt/procent		46%	18%	36%	2,11	-	1,75	27,5	4,90

Fet stil = uppflyttade, kursiverad stil = nedflyttade OBS! Kvalspel redovisas ej.



Analys med avsikt att komma fram till "när det vände"

	spelade	1	x	2	gjorda		inlägg	1 - 2.	målsk
63 10	14	1	0	13	12	-	98	-12	-86
64 10	24	4	0	20	30	-	132	-16	-102
65 10	36	8	1	27	47	-	161	-19	-114
66 10	46	12	2	32	65	-	187	-20	-122
67 10	60	15	4	41	92	-	238	-26	-146
68 10	76	22	6	48	126	-	280	-26	-154
69 10	94	30	9	55	165	-	309	-25	-144
70 10	108	40	12	56	207	-	326	-16	-119
71 10	124	45	15	64	238	-	373	-19	-135
72 10	146	56	20	70	296	-	405	-14	-109
73 10	168	68	22	78	355	-	456	-10	-101
74 10	190	70	26	94	389	-	551	-24	-162
75 10	212	78	32	102	439	-	589	-24	-150
76 10	230	92	35	103	512	-	608	-11	-96
77 10	252	97	39	116	555	-	667	-19	-112
78 10	274	106	46	122	590	-	699	-16	-109
79 10	296	119	49	128	639	-	723	-9	-84
80 10	318	132	54	132	697	-	746	0	-49
81 10	340	139	59	142	734	-	786	-3	-52
82 10	362	156	60	146	811	-	820	10	-9
83 10	384	164	63	157	845	-	860	7	-15
84 10	406	174	68	164	883	-	895	10	-12
85 10	428	183	72	173	929	-	930	10	-1
86 10	450	201	74	175	998	-	950	26	48
87 10	472	210	81	181	1041	-	977	29	64
88 10	494	223	85	186	1098	-	1004	37	94
89 10	516	237	87	192	1146	-	1029	45	117
90 10	538	253	89	196	1219	-	1058	57	161
91 vår	552	255	94	203	1240	-	1088	52	152
91 höst	566	264	97	205	1264	-	1104	59	160
92 vår	580	273	98	209	1303	-	1122	64	181
92 höst	594	275	98	221	1315	-	1156	54	159
93 10	616	285	102	229	1362	-	1185	56	177
94 10	638	296	104	238	1401	-	1219	58	182
95 10	660	312	106	242	1453	-	1239	70	214
96 10	686	321	112	253	1482	-	1278	68	204
97 10	712	326	123	263	1516	-	1331	63	185
98 10	734	337	130	267	1546	-	1347	70	199
99 10	758	344	134	280	1585	-	1395	64	190
00 10	780	347	143	290	1615	-	1445	57	170
01 10	802	362	145	295	1684	-	1477	67	207
02 10	824	374	149	301	1734	-	1502	73	232
03 10	846	386	154	306	1788	-	1541	80	247
04 10	872	403	160	309	1841	-	1560	94	281
05 10	894	409	165	320	1870	-	1596	89	274
06 10	916	413	167	336	1897	-	1662	77	235
07 10	938	422	171	345	1944	-	1696	77	248
08 10	960	428	174	358	1980	-	1749	70	231
09 10	982	446	175	361	2057	-	1760	85	297
10 10	1002	458	180	364	2113	-	1783	94	330
11 10	1024	470	186	368	2170	-	1807	102	363
12 10	1046	479	191	376	2202	-	1834	103	368

1967 och 1968	Sämsta år avseende vinster - förluster (-26)
1974	Sämst ackumulerad målskillnad (-162)
1982	Äntligen har vi vunnit fler matcher än vi förlorat
1986	Nu är även målskillnaden positiv
2012	Bäst både avseende segerfrekvens och målskillnad någonsin (102 resp 363)